



CAJAS DE CONEXIÓN, ENVOLVENTES
Y MANDOS DE CONTROL ATEX



ÍNDICE DE CONTENIDOS

CAJAS DE CONEXIÓN Y ENVOLVENTES

CAJAS GRP

SERIE RK	1
SERIE SKX	2
SERIE BPG	3

CAJAS ALUMINIO

SERIE ZAG	4
SERIE GUA	5
SERIE JBX	6
SERIE GUB	7
SERIE EJB	8

CAJAS ACERO

SERIE SKX...I/E	9
SERIE SX/MSX	10

MANDOS DE CONTROL

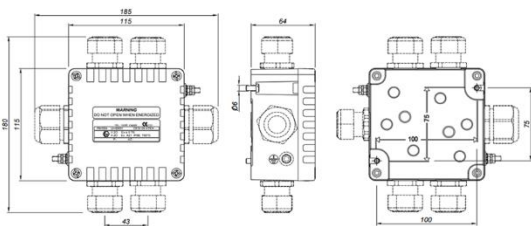
SERIE SKX	12
SERIE GU-EFSC	20

SISTEMA PUESTA TIERRA

SERIE GGCD	21
------------	----

CUADROS Y PANELES DE CONTROL A MEDIDA

SERIE EJB Y EJB/W	22
-------------------	----

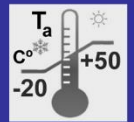
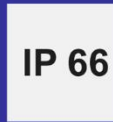


ESPECIFICACIONES TÉCNICAS

Certificado:	CESI 17 ATEX 0063
Marcado:	II 2G II 2D Ex eb IIC T6 Gb Ex ia/ib IIC T6 Gb Ex tb IIIC T80°C Db
Temperatura:	-20°C < T _a < +40°C -20°C < T _a < +50°C -20°C < T _a < +55°C -20°C < T _a < +70°C, para Ex i
Tensión:	630 V 60V máx. para Ex i
Material:	Cuerpo: poliamida reforzada con fibra de vidrio PA, color negro Tapa: poliamida reforzada con fibra de vidrio PA y junta de elastómero termoplástico, cierra con cuatro tornillos M5 de acero inoxidable
Peso:	0,55 Kg

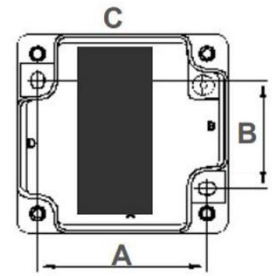
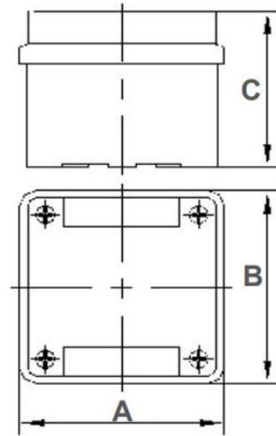
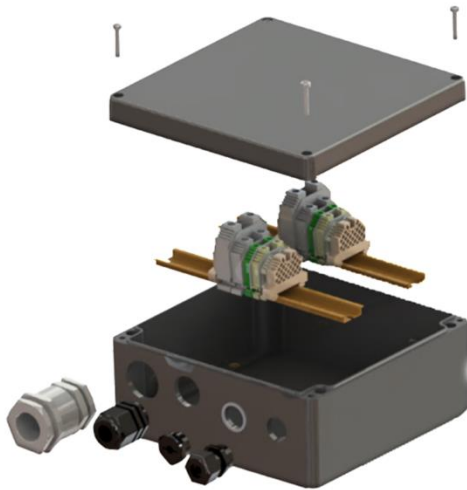
REFERENCIA	VERSIÓN	ENTRADAS DE CABLE	BORNAS
RK 01/514			
RK 01/514-2			5 – 1 x 4mm ²
RK 01/514 Ex i		4 x prensaestopas ATEX SPU 25 para cable de 7-15mm 2 x tapones ATEX SPC 25	
RK 01/516			5 – 1 x 6mm ²
RK 01/544			5 – 4 x 4mm ²
RK 01/744		6 x prensaestopas ATEX SPU 25 para cable de 7-15mm	7 – 4 x 4mm ²
RK 01/544-E		4 x prensaestopas ATEX SPU 25 para cable de 13-21mm 2 x tapones ATEX SPC 25	5 – 4 x 4mm ²

SERIE SKX



ESPECIFICACIONES TÉCNICAS

Certificado:	EXA 15 ATEX 0044, EXA 16 ATEX 0047
Marcado:	II 2G Ex eb IIC T6 Gb II 2G Ex ia/ib IIC T6 Gb II 2G Ex eb ia/in IIC T6 Gb II 2D Ex tb IIC T80° Db
Temperatura:	-20°C < Ta < +40°C / +50°C / +55°C
Tensión:	630 V 60V máx. para Ex i
Material:	Cuerpo: poliamida reforzada con fibra de vidrio SMC, color negro Tapa: poliamida reforzada con fibra de vidrio SMC y junta de elastómero termoplástico, cierra con cuatro tornillos M5/M6 de acero inoxidable



REFERENCIA	DIMENSIONES (AxBxC mm)	TORNILLOS DE MONTAJE (mm)	PESO (Kg)
SKX-12/E	100x100x80	75x50	0,50
SKX-13/E	150x100x80	75x100	0,70
SKX-14/E	200x100x80	75x150	1,00
SKX-15/E	200x150x80	125x150	1,00 - 1,50
SKX-16/E	255x250x120	235x200	3,80
SKX-18/E	400x250x120	380x200	4,50
SKX-20/E	600x250x120	580x200	7,00

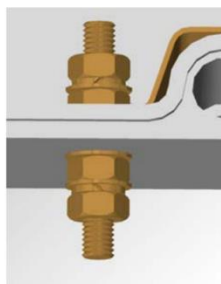


ESPECIFICACIONES TÉCNICAS

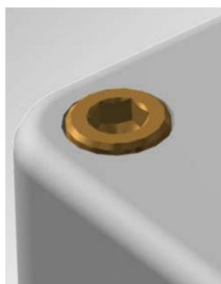
Certificado:	Sira 99ATEX3173X
Marcado:	Ex e IIC T6/T5/T4 Gb Ex tb IIIC T85°C/T100°C Db
Temperatura:	-65°C < T _a < +130°C
Material:	GRP gris (RAL 7001) o poliéster reforzado con fibra de carbono (negro)

REFERENCIA	DIMENSIONES (mm)			PESO (Kg)
	Largo	Ancho	Alto	
BPG1 / BPGC1*	75	80	55	0,230
BPG2 / BPGC2*	75	110	55	0,230
BPG3 / BPGC3*	75	160	55	0,405
BPG4 / BPGC4*	75	190	55	0,450
BPG4.5 / BPGC4.5*	75	190	75	0,529
BPG5 / BPGC5*	75	230	55	0,529
BPG6 / BPGC6*	120	122	90	0,750
BPG7 / BPGC7*	120	220	90	1,060
BPG8 / BPGC8*	160	160	90	1,060
BPG9 / BPGC9*	160	260	90	1,170
BPG10 / BPGC10*	160	360	90	2,150
BPG11 / BPGC11*	160	560	90	3,200
BPG12 / BPGC12*	250	255	120	3,200
BPG13 / BPGC13*	250	400	120	3,650
BPG13.5 / BPGC13.5*	250	400	160	4,872
BPG14 / BPGC14*	250	600	120	5,235
BPG15 / BPGC15*	405	400	120	5,580

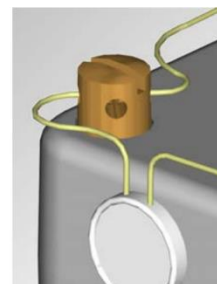
*BPGC = Carbon Loaded GRP



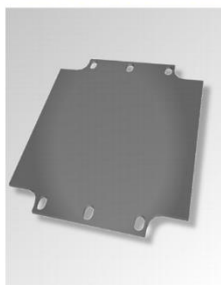
Tornillo de puesta a tierra
(latón o acero inoxidable)



Tornillos de fijación Allen
(grado 316)



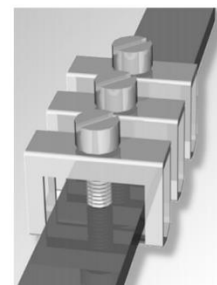
Tornillos de seguridad



Placa de montaje del componente
(de tufnol, en acero bajo demanda)



Soportes de montaje externos
(acero inoxidable 316)



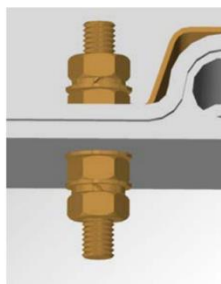
Barra de puesta a tierra interna
(se puede equipar con abrazaderas)



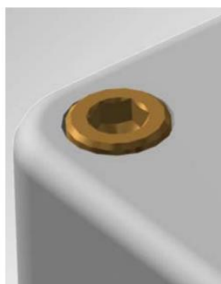
ESPECIFICACIONES TÉCNICAS

Certificado:	Sira 99ATEX3175X
Marcado:	Ex e IIC T6/T5/T4/T3 Gb
Temperatura:	-70°C < T _a < +130°C
Material:	Cuerpo: aleación de aluminio grado LM24 Tornillos exteriores: acero inoxidable

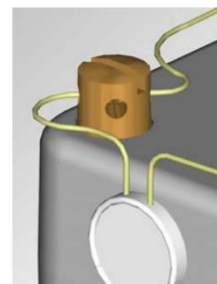
REFERENCIA	DIMENSIONES (mm)			PESO (Kg)
	Largo	Ancho	Alto	
ZAG1	45	50	30	0,075
ZAG2	64	58	34	0,170
ZAG3	64	98	34	0,220
ZAG4	64	150	34	0,330
ZAG5	80	75	57	0,290
ZAG6	80	125	57	0,435
ZAG7	80	175	57	0,540
ZAG8	80	250	56	0,710
ZAG9 ZAG9-9	120	122	80	0,940
ZAG10 ZAG10-9	120	220	80	1,410
ZAG11	160	160	90	1,410
ZAG12	160	260	90	1,960
ZAG13	160	360	90	2,550
ZAG14	160	560	90	4,310
ZAG15	230	202	110	2,750
ZAG16	230	330	110	4,270
ZAG21	360	120	80	2,050



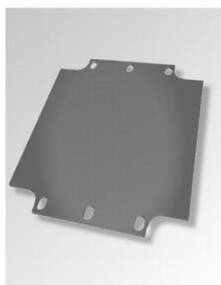
Tornillo de puesta a tierra
(latón o acero inoxidable)



Tornillos de fijación Allen
(grado 316)



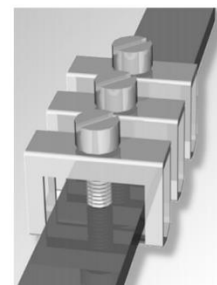
Tornillos de seguridad



Placa de montaje del componente
(de tufnol, en acero bajo demanda)



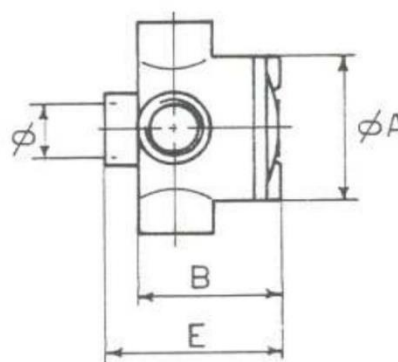
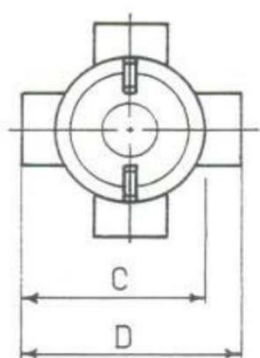
Soportes de montaje externos
(acero inoxidable 316)



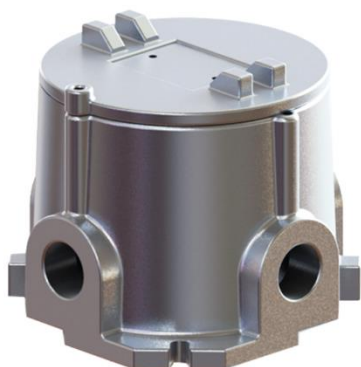
Barra de puesta a tierra interna
(se puede equipar con abrazaderas)



ESPECIFICACIONES TÉCNICAS	
Certificado:	CEC 07 ATEX 025
Marcado:	II 2 GD EEx d II C T6
Tensión:	750 V
Material:	Aluminio marino libre de cobre



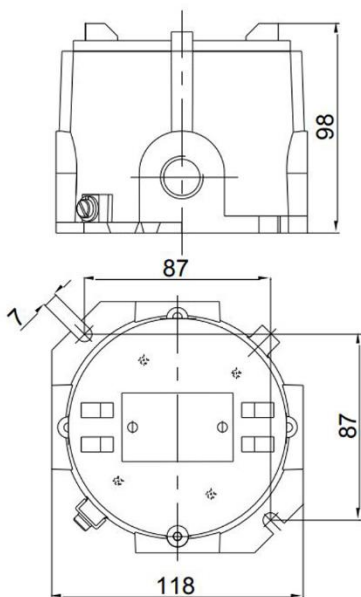
REFERENCIA	ENTRADAS		DIMENSIONES (mm)				PESO (Kg)
	Disposición	Rosca	B	C	D	A	
GUAB-26	○	3/4" NPT	65	110	125	90	0,45
GUAB-36		1" NPT	70	120	140	90	0,50
GUAB-59		1 1/2" NPT	95	180	205	159	2,00
GUAB-69		2" NPT	95	180	205	159	1,67
GUAC-26	○	3/4" NPT	65	110	125	90	0,45
GUAC-36		1" NPT	70	120	140	90	0,50
GUAC-59		1 1/2" NPT	95	180	205	159	2,00
GUAC-69		2" NPT	95	180	205	159	1,67
GUAT-26	○	3/4" NPT	65	110	125	90	0,45
GUAT-36		1" NPT	70	120	140	90	0,50
GUAT-59		1 1/2" NPT	95	180	205	159	2,00
GUAT-69		2" NPT	95	180	205	159	1,67
GUAX-26	○	3/4" NPT	65	110	125	90	0,45
GUAX-36		1" NPT	70	120	140	90	0,50
GUAX-59		1 1/2" NPT	95	180	205	159	2,00
GUAX-69		2" NPT	95	180	205	159	1,67



ESPECIFICACIONES TÉCNICAS

Certificado:	EXA 13 ATEX 0003U/1, IECEx EXA 16.0002U
Marcado:	II 2G II 2D Ex d IIC Gb Ex tb IIIC Db
Temperatura:	-40°C < T _a < +80°C
Material:	Cuerpo: aluminio pintado con poliuretano gris resistente a la corrosión RAL 700 Junta: silicona
Peso:	0,95 Kg

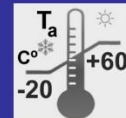
REFERENCIA	ENTRADAS / LADO	ENTRADAS
JBX 01/11	2 / B-D	M20 x 1,5 - ISO 261
JBX 01/12	3 / B-C-D	
JBX 01/13	4 / A-B-C-D	
JBX 01/31	2 / B-D	3/4" NPT - ANSI ASME B1.20.1
JBX 01/32	3 / B-C-D	
JBX 01/33	4 / A-B-C-D	
JBX 01/41	2 / B-D	1/2" NPT - ANSI ASME B1.20.1
JBX 01/42	3 / B-C-D	
JBX 01/43	4 / A-B-C-D	



SERIE GUB

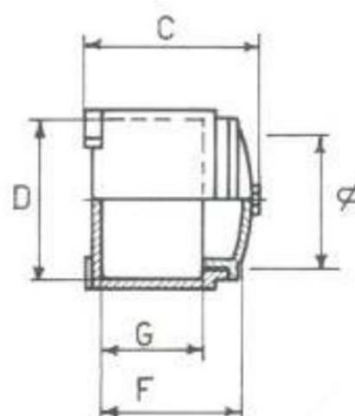
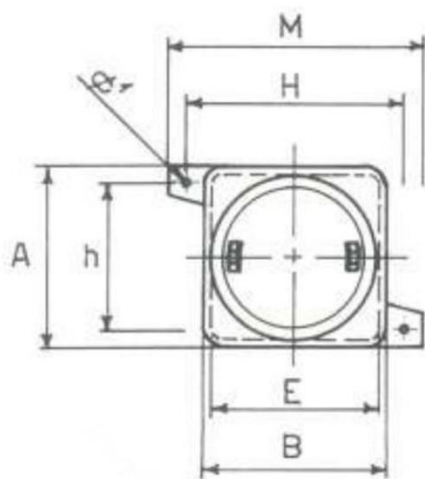
Zona
1, 21

IP 66



ESPECIFICACIONES TÉCNICAS

Certificado:	CEC 07 ATEX 024
Marcado:	II 2 GD EEx-d IIC T5-T6
Temperatura:	-70°C < Ta < +130°C
Tensión:	750V
Material:	Aluminio libre de cobre

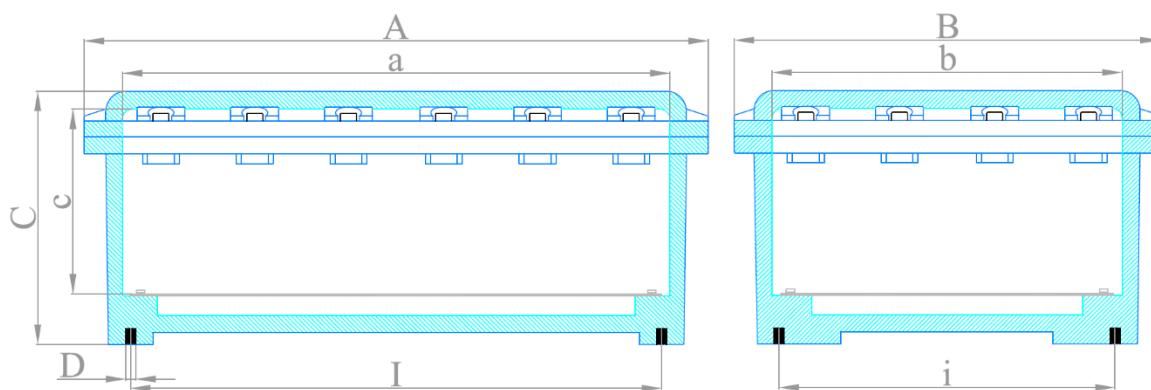


REFERENCIA	DIMENSIONES (mm)								POTENCIA DISIPADA				
	A	B	C	D	E	F	K	Ø					
GUB-00	120	120	100	70	100	70	50	75	165	140	100	8	11W
GUB-0	165	165	145	140	140	110	70	138	230	195	145	8	35W
GUB-01	238	205	165	210	180	115	90	165	270	240	205	9	77W
GUB-02	255	235	205	230	210	150	105	205	300	270	215	9	80W

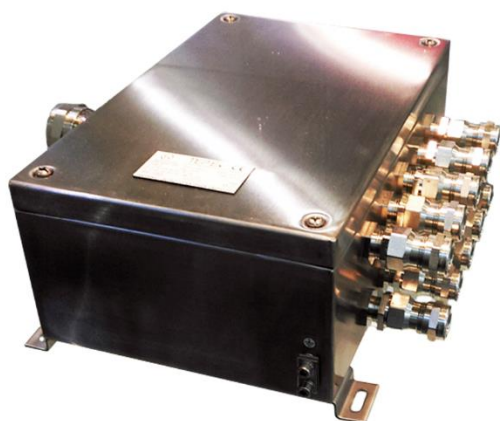


ESPECIFICACIONES TÉCNICAS

Certificado:	AR16ATEX149
Marcado:	II2G Ex d IIB+H2 T3/T4/T5/T6 Gb II2 (1-2) G Ex d [Ex ia ib] IIB+H2 T3/T4/T5/T6 Gb II2D Ex tb IIIC T95°C...T195°C Db IP65/66
Material:	Cuerpo: Aluminio RAL7001 Tornillos exteriores: Acero inoxidable

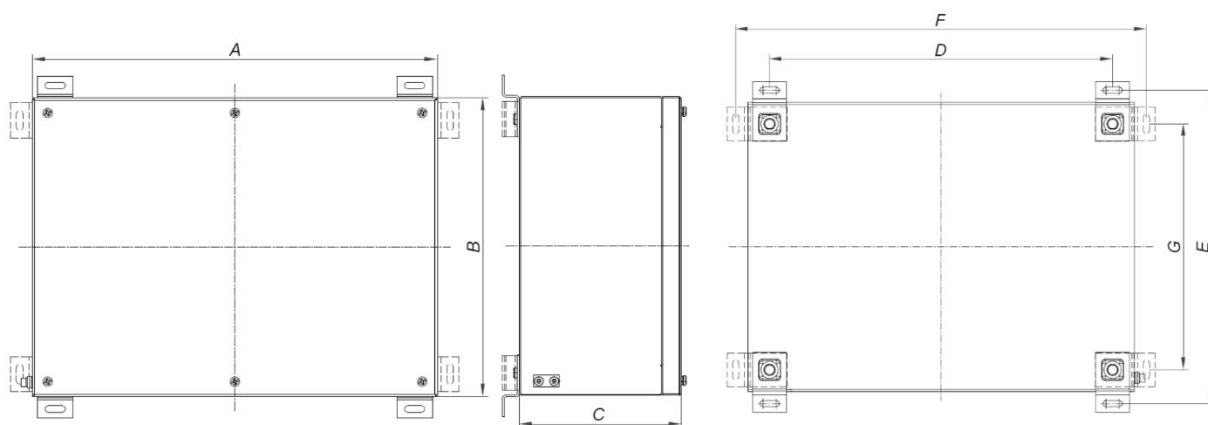


REFERENCIA	DIMENSIONES (mm)										PESO (Kg)
	A	a	B	b	C	c	d	l	i		
EJB-2	255	200	185	130	160	130	M8	200	130	7,20	
EJB-3	320	260	210	150	205	165	M8	260	150	10,86	
EJB-4	370	310	260	200	210	165	M8	305	195	15,00	
EJB-6	485	420	325	260	225	180	M8	408	255	25,80	
EJB-8	520	450	390	320	275	220	M10	435	300	38,00	
EJB-10	630	550	430	350	315	240	M10	535	340	50,00	
EJB-10A	630	550	430	350	245	170	M10	535	340	49,80	



ESPECIFICACIONES TÉCNICAS

Certificado:	EXA 16 ATEX 0047
Marcado:	II 2G II 2D Ex eb IIC TG Gb Ex ia/ib IIC TO Gb Ex eb ia/ib IIC T6 cb Ex tb IIIC T80°C Db
Temperatura:	-20°C < T _a < +50°C
Tensión:	630V 60V máx. para Ex i
Material:	Cuerpo: acero inoxidable AISI 31 6L, grosor 1,5mm Tapa: con junta termoplástica integrada, cierra con cuatro tornillos M5 de acero inoxidable



REFERENCIA	DIMENSIONES (mm)							PESO (Kg)
	A	B	C	D	E	F	G	
SKX-16I/E	300	200	120	255	225	330	152	3,10
SKX-18I/E-1	400	200	120	355	225	430	152	4,80
SKX-18I/E-2	400	300	120	355	325	430	252	5,40
SKX-20I/E	600	200	120	555	625	630	152	5,60



ESPECIFICACIONES TÉCNICAS

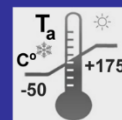
Certificado:	CML 15ATEX3078U
Marcado:	II 2 G D Ex e IIC Gb Ex ib IIC Gb Ex tb IIIC Gb
Temperatura:	-50°C < Ta < +175°C
Material:	SX: acero inoxidable MSX: acero dulce

REFERENCIA	DIMENSIONES (mm)			PESO (Kg)
	Largo	Ancho	Alto	
SX45	114	114	51	1,20
SX64	152	102	63	1,50
SX66	152	152	102	2,20
SX0.140	229	152	140	3,20
SX0.200	229	152	200	4,00
SX0.5.140	274	184	140	5,00
SX0.5.200	274	184	200	6,00
SX1.140	324	234	140	6,30
SX1.200	324	234	200	7,20
SX1.5.140	306	306	140	7,30
SX1.5.200	306	306	200	8,80
SX1.5.300	306	306	300	11,30
SX2.140	324	372	140	9,50
SX2.200	324	372	200	11,30
SX2.300	324	372	300	14,30
SX3.140	448	372	140	11,30
SX3.200	448	372	200	13,30
SX3.300	448	372	300	16,60
SX4.140	510	372	140	12,70
SX4.200	510	372	200	14,80
SX4.300	510	372	300	18,30
SX5.140	510	510	140	17,00
SX5.200	510	510	200	20,00
SX5.300	510	510	300	25,00
SX6.140	780	510	140	24,00
SX6.200	780	510	200	27,00
SX6.300	780	510	300	32,00
SX7.140	950	650	140	35,00
SX7.200	950	650	200	39,00
SX7.300	950	650	300	45,00
SX8.140	1250	800	140	40,00
SX8.200	1250	800	200	52,00
SX8.300	1250	800	300	72,00



IP 66

IP 67



REFERENCIA	DIMENSIONES (mm)			PESO (Kg)
	Largo	Ancho	Alto	
MSX45	114	114	51	1,20
MSX64	152	102	63	1,50
MSX66	152	152	102	2,20
MSX0.140	229	152	140	3,20
MSX0.200	229	152	200	4,00
MSX0.5.140	274	184	140	5,00
MSX0.5.200	274	184	200	6,00
MSX1.140	324	234	140	6,30
MSX1.200	324	234	200	7,20
MSX1.5.140	306	306	140	7,30
MSX1.5.200	306	306	200	8,80
MSX1.5.300	306	306	300	11,30
MSX2.140	324	372	140	9,50
MSX2.200	324	372	200	11,30
MSX2.300	324	372	300	14,30
MSX3.140	448	372	140	11,30
MSX3.200	448	372	200	13,30
MSX3.300	448	372	300	16,60
MSX4.140	510	372	140	12,70
MSX4.200	510	372	200	14,80
MSX4.300	510	372	300	18,30
MSX5.140	510	510	140	17,00
MSX5.200	510	510	200	20,00
MSX5.300	510	510	300	25,00
MSX6.140	780	510	140	24,00
MSX6.200	780	510	200	27,00
MSX6.300	780	510	300	32,00
MSX7.140	950	650	140	35,00
MSX7.200	950	650	200	39,00
MSX7.300	950	650	300	45,00
MSX8.140	1250	800	140	40,00
MSX8.200	1250	800	200	52,00
MSX8.300	1250	800	300	72,00



SKX 12...SKX 15

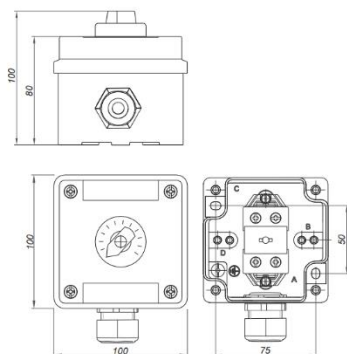
Certificado:	EXA 17 ATEX 0080X
Marcado:	II 2 GD, IM2 Ex db eb IIC T6 Gb Ex db eb mb IIC T6 Gb Ex eb IIC T6 Gb Ex ia/ib IIC T6 Gb Ex tb IIIC T80°C Db Ex db eb I Mb Ex db eb mb I Mb Ex eb I Mb Ex ia/ib I Mb
Temperatura:	-20°C < Ta < +40°C / +50°C / +55°C
Tensión:	630V AC
Material:	Cuerpo: poliamida, color negro Tapa: con junta termoplástica integrada, cierra con cuatro tornillos M5/M6 de acero inoxidable
Peso:	SKX 12: 0,50 Kg SKX 13: 0,70 Kg SKX 14: 1,00 Kg SKX 15: 1,00 Kg



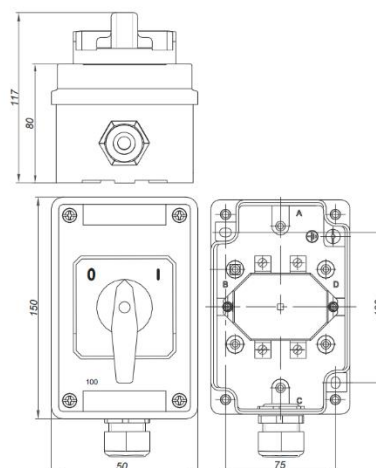
SKX 16, 18, 20

Certificado:	EXA 14 ATEX 0029 EXA 15 ATEX 0036
Marcado:	II 2GD Ex db eb mb ia/ib IIC T4...T6 Gb Ex tb IIIC T80°C Db
Temperatura:	-20°C < Ta < +50°C
Tensión:	690V AC
Material:	Cuerpo: poliamida, color negro / acero inoxidable AISI 316L, grosor 1,5mm Tapa: con junta termoplástica integrada, cierra con cuatro tornillos M5/M6 de acero inoxidable

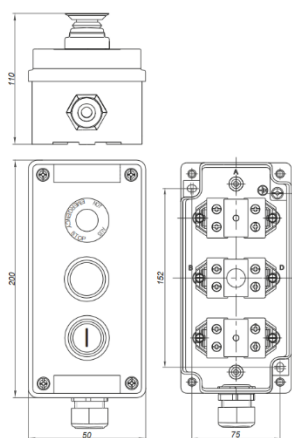
SKX 12



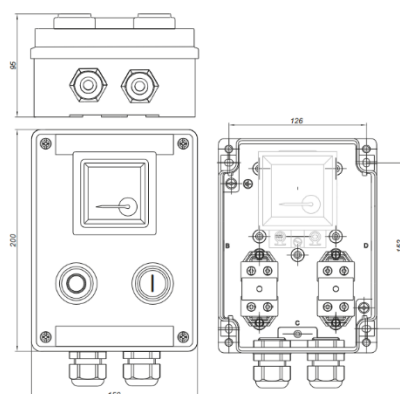
SKX 13



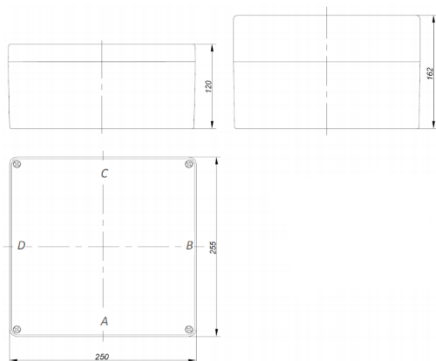
SKX 14



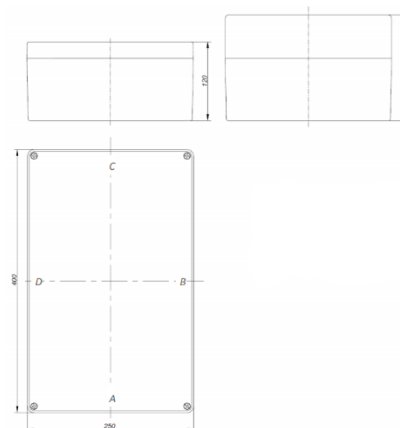
SKX 15



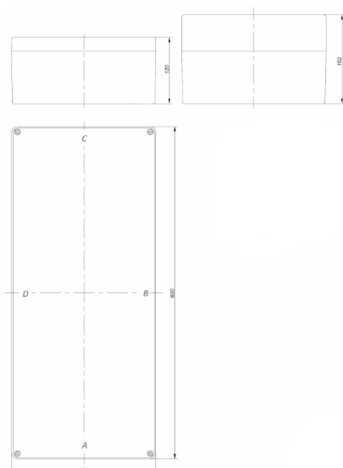
SKX 16



SKX 18




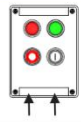
SKX 20

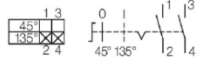
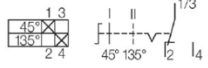


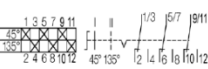
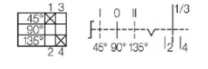
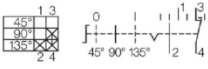
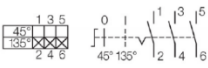

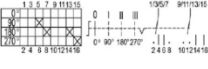
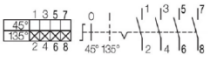
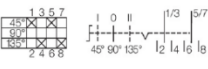


REFERENCIA	SKX-12 Componentes	
SKX-12/1	Piloto rojo SPO 02/1	
SKX-12/2	Piloto verde SPO 02/2	
SKX-12/3	Piloto blanco SPO 02/4	-
SKX-12/21	Interruptor 0-I SMS 03/8 y actuador SMO 17/1	
SKX-12/22	Interruptor 0-II-III SMS 03/8 y actuador SMO 17/5	0 - I - II - III
SKX-12/23	Conmutador I-II SMS 03/6 y actuador SMO 17/2	
SKX-12/31	Pulsador seta con llave PBT 01 y actuador GHG 410 1906 R0005	
SKX-12/32	Pulsador 0 PBT 01 y actuador SPO 01/1	
SKX-12/33	Pulsador I PBT 01 y actuador SPO 01/2	
SKX-12/34	Pulsador seta PBT 01 y actuador GHG 410 1905 R0005	-
SKX-12/35	Pulsador seta con protección PBT 01 y actuador GHG 410 1906 R0005	-
SKX-12/36	Pulsador con llave PBT 011 y actuador GHG 410 1906 R0005	-
SKX-12/37	Potenciómetro GHG 4101901 R0193 - GHG 410 1944 R0010	-
SKX-12/62	5x4 mm ² EURO 4/35 gris en rail TH 35-7,5	-
SKX-12/62	5x4 mm ² EURO 4/35 azul en rail TH 35-7,5	-

REFERENCIA	SKX-13 Componentes	
SKX-13/1	Doble pulsador 0-I PBT 01/1 - SPO 01/1 - SPO 01/2	
SKX-13/11	Pulsador y piloto PBT 01 - SPO 01/1 - Lámpara SLP SPO 02/2	
SKX-13/21	Bornas SL 8	-
SKX-13/71	Conmutador GHG 23. ...R.... (Ex 23 4 024) y actuador SMO 17/2	-
SKX-13/72	Conmutador GHG 23. ...R.... (Ex 23 8 067) y actuador SMO 17/1	-
SKX-13/10	Conmutador SMS 03/1 y actuador SMO 17/1	
SKX-13/20	SMS 03/4 - SMO 17/2	
SKX-13/30	SMS 03/5 - SMO 17/2	
SKX-13/40	SMS 03/6 - SMO 17/2	
SKX-13/60	SMS 03/3 - SMO 17/3	
SKX-13/70	SMS 03/2 - SMO 17/1	
SKX-13/80	SMS 03/7 - SMO 17/1	
SKX-13/100	SMS 03/8 - SMO 17/5	
SKX-13/110	SMS 03/9 - SMO 17/1	
SKX-13/120	SMS 03/11 - SMO 17/2	

REFERENCIA	SKX-14 Componentes	
SKX-14/1	Doble pulsador PBT 01/1 - SPO 01/1 - SPO 01/2 y lámpara SPL - SPO 02/2	
SKX-14/11	Triple pulsador PBT 01/1 y actuador SPO 01/1 - SPO 01/2 - SPO 01/3	-
SKX-14/21	Bornas SL 8	-
SKX-14/22	3x lámparas SLP - SPO 02/1 - SPO 02/2 - SPO 02/3	-
SKX-14/31	Triple pulsador PBT 01 con actuador SPO 01/1 - SPO 01/2 y actuador del pulsador seta GHG 410 1906 R 0005	-

REFERENCIA	SKX-15 Componentes	
SKX-15/1	Doble pulsador PBT 01 - SPO 01/1 - SPO 01/2 y 2x lámparas SLP - SPO 02/1 - SPO 02/2	
SKX-15/11-11	Doble pulsador PBT 01 con actuador SPO 01/1 - SPO 01/2 y amperímetro AM 72 100/1 A	
SKX-15/11-12	2xPBT 01 - SPO 01/1 - SPO 01/2 - AM 72 50/1 A	
SKX-15/11-21	2xPBT 01 - SPO 01/1 - SPO 01/2 - AM 72 100/5 A	
SKX-15/11-22	2xPBT 01 - SPO 01/1 - SPO 01/2 - AM 72 50/1 A	
SKX-15/21-11	Conmutador GHG 23. .R.. con actuador SMO 17/1 y amperímetro AM 72 100/1 A	
SKX-15/21-12	Conmutador GHG 23. ...R... con actuador SMO 17/1 y amperímetro AM 72 100/1 A	
SKX-15/21-21	Conmutador GHG 23. ...R.... con actuador SMO 17/1 y amperímetro AM 72 100/5 A	
SKX-15/21-22	Conmutador GHG 23. ...R.... con actuador SMO 17/1 y amperímetro AM 72 50/5 A	
SKX-15/34	Cuádruple pulsador PBT/1 - 2xSPO 01/1 - 2xSPO 01/2	-
SKX-15/41	Conmutador SMS 03/1 y 2x bornas EURO E16-25	-
SKX-15/50	Conmutador SMS 03/12 - SMO 17/2	-
SKX-15/90	Conmutador SMS 03/10 - SMO 17/3	-
SKX-15/51	Conmutador SMS 03/9 - SMO 17/1 y doble pulsador PBT/1 - SPO 01/1 - SPO 01/2	-
SKX-15/61	Conmutador GHG 23. ...R.... (Ex 23 4 024) - SMO 17/2 y 5x bornas EURO E4	-
SKX-15/62	Conmutador GHG 23. ...R.... (Ex 23 8 067) - SMO 17/1 y 5x bornas EURO E4	-
SKX-15/65	4x bornas SL 5	-

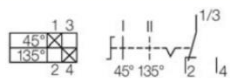
Descripción	COMPONENTES Esquema	
<p>Commutador SMS 03/. II 2G I M2 Ex de I7IIC Gb Mb Tensión: 630 V AC Intensidad: 16 A Bornas: 2,5 mm²</p>		SMS 03/1
		SMS 03/4
		SMS 03/5
		SMS 03/6
		SMS 03/12
		SMS 03/3
		SMS 03/2
		SMS 03/7
		SMS 03/10
		SMS 03/8
		SMS 03/9
	SMS 03/11	



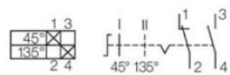
Descripción

COMPONENTES
Esquema

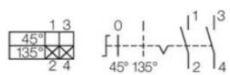
Conmutador GHG 23.
II 2GD Ex de IIC
Tensión: 690 V AC
Intensidad: 10 A
Bornas: 2,5 mm²



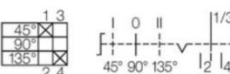
060



062



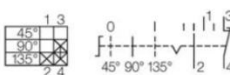
065



061



063



067



011



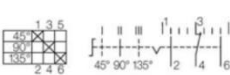
034



037



049



023



019

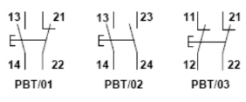



033



024

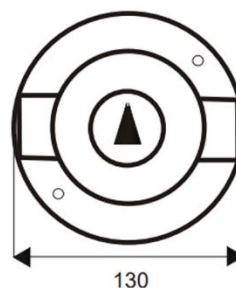
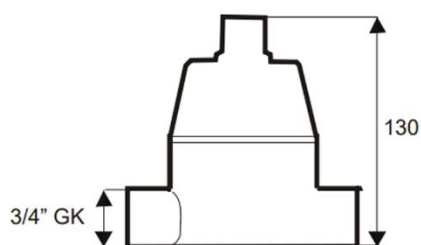


COMPONENTES			
Descripción	Esquema		
Actuador SPO 01/. II 2G II 2D I M2 Ex e I/II C Gb Mb Ex t III C Db	 	SPO 01/01	0
		SPO 01/02	I
		SPO 01/03	II
		SPO 01/04	ROJO
		SPO 01/05	VERDE
		SPO 01/06	BLANCO
		SPO 01/07	START
		SPO 01/08	STOP
		SPO 01/08	STOP
		SPO 01/09	ON
SPO 01/10	OFF		
Lámpara SPO 02/. II 2G II 2D I M2 Ex e I/II C Gb Mb Ex t III C Db	 	SPO 02/01	ROJO
		SPO 02/02	VERDE
		SPO 02/03	AMARILLO
		SPO 02/04	TRANSPARENTE
Botón PBT/. Tensión: 630 V AC Intensidad: 16 A Bornas: 2,5 mm ²	 		



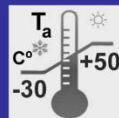
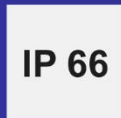
ESPECIFICACIONES TÉCNICAS

Certificado:	CEC 07 ATEX 027
Marcado:	II 2 GD EEx d II C T5
Tensión:	380 V
Intensidad:	16 A
Entradas:	2 x 3/4" NPT
Material:	Aluminio libre de cobre



REFERENCIA	POLOS	DESCRIPCIÓN
GU-EFSC-1	1	Interruptor ON-OFF
GU-EFSC-2	2	
GU-EFSC-3	3	
GU-EFSC-4	4	
GU-EFSC-261	1	Conmutador 1-2
GU-EFSC-262	2	
GU-EFSC-263	3	
GU-EFSC-15	1	Interruptor 1-0-2
GU-EFSC-25	2	
GU-EFSC-35	3	
GU-EFSC-21		Pulsador sencillo
GU-EFSC-21F		Pulsador seta
GU-EFSC-410		Piloto

SERIE GGCD

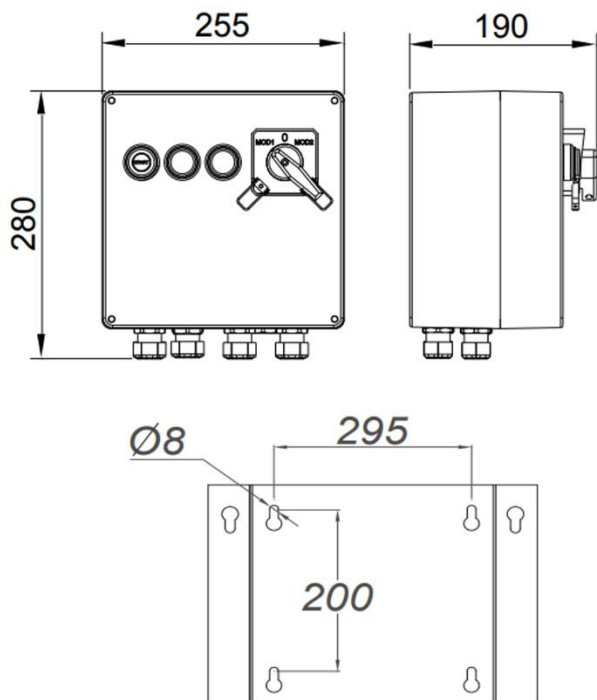


ESPECIFICACIONES TÉCNICAS

Certificado:	CESI 11 ATEX 041
Marcado:	II 2G Ex d e [ib] mb IIC T5 Gb
Temperatura:	-20°C < Ta < +50°C
Tensión:	230V
Frecuencia:	50 Hz
Intensidad:	50 mA
Material:	Cuerpo: poliéster plástico reforzado con fibra de vidrio, color negro Tapa: con junta de elastómero termoplástico, cierra con cuatro tornillos M6 de acero inoxidable
Entradas:	3 x M25: corriente, 2x circuito salida 4 x M25: 2x pinza, 2x cable a la barra de distribución equipotencial o tierra
Peso:	6 Kg

REFERENCIA DESCRIPCIÓN

GGCD-01/K1	Con una pinza K1 y 10m de cable
GGCD-01/K2	Con dos pinzas K1 y 2x 10m cable



Las estaciones de control ATEX EJB de SICCIS se fabrican conforme a las especificaciones del cliente para su empleo en zonas con riesgo de explosión. En función del ámbito de aplicación, las combinaciones de dispositivos conmutadores se realizan en versión tipo de protección antideflagrante "seguridad aumentada".

Las cajas de la serie EJB pueden alojar dispositivos eléctricos de acuerdo con la normativa vigente Directiva ATEX 2014/34/EU y normas IEC 60079-0:2012; IEC 60079-1:2014; IEC 60079-31:2014.

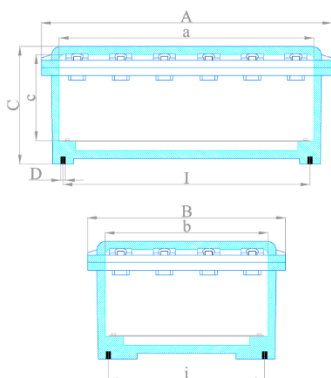
Las unidades de control EJB de SICCIS están construídas con una aleación de aluminio libre de cobre (UNI 4514). El grosor de sus paredes permite entradas según UNI 6125 ANSI B2.1 NPT. Cuentan con la posibilidad de acoplar tornillos de puesta a tierra, tanto internos como externos. Sujeción por taladros roscados en la parte trasera; no penetrantes al interior.

Se manejan mediante elementos externos que pueden montarse en la puerta de las estaciones de control (consultar número máximo de elementos según modelo), como pueden ser: pulsadores, setas de emergencia, interruptores, visores, lámparas, etc.



ESPECIFICACIONES TÉCNICAS

Certificado:	AR16ATEX149
Marcado:	II2G Ex d IIB+H2 T3/T4/T5/T6 Gb II2 (1-2) G Ex d [Ex ia ib] IIB+H2 T3/T4/T5/T6 Gb II2D Ex tb IIIC T95°C...T195°C Db IP65/66
Categoría:	G; D
Modo de protección:	Ex-d IIB+H2
Material:	Cuerpo: Aluminio RAL7001 (otras opciones bajo demanda) Tornillos exteriores: Acero inoxidable



EJB-2

Material: Cuerpo: Aluminio RAL7001
Tornillos exteriores: 8, acero inoxidable

Peso: 7,20 Kg

Elementos máx. en puerta: 6

Dimensiones (mm)

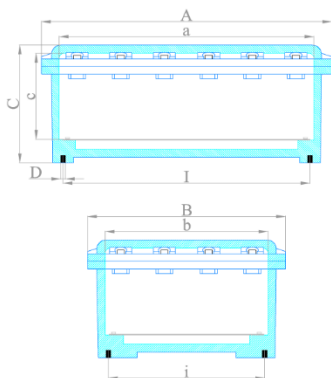
A	a	B	b	C	c	D	I	i
255	200	185	130	160	130	M8	200	130

Potencia Disipada (W)

	T6	T5	T4	T3
T _{amb} -40°C, +40°C	86	110	141	181
T _{amb} -40°C, +60°C	57	74	110	134
T _{amb} -40°C, +80°C		50	95	117

Entradas Laterales

	M20 NPT 1/2"	M25 NPT 3/4"	M32 NPT 1"	M40 NPT 1 1/4"	M50 NPT 1 1/2"	M63 NPT 2"
Lado largo	8	7	5	2	2	1
Lado corto	4	3	2	1	1	1



EJB-3

Material: Cuerpo: Aluminio RAL7001
Tornillos exteriores: 10, acero inoxidable

Peso: 10,86 Kg

Elementos máx. en puerta: 8

Dimensiones (mm)

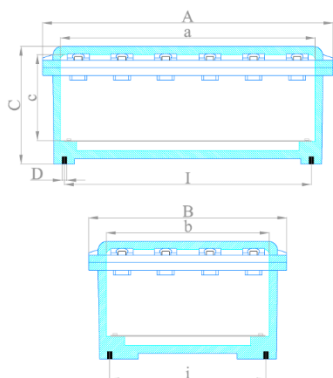
A	a	B	b	C	c	D	I	i
320	260	210	150	205	165	M8	260	150

Potencia Disipada (W)

	T6	T5	T4	T3
T _{amb} -40°C, +40°C	101	130	167	214
T _{amb} -40°C, +60°C	68	88	130	159
T _{amb} -40°C, +80°C		59	113	138

Entradas Laterales

	M20 NPT 1/2"	M25 NPT 3/4"	M32 NPT 1"	M40 NPT 1 1/4"	M50 NPT 1 1/2"	M63 NPT 2"
Lado largo	10	8	7	6	2	1
Lado corto	5	4	3	1	1	1



EJB-4

Material:	Cuerpo: Aluminio RAL7001 Tornillos exteriores: 12, acero inoxidable
Peso:	15 Kg
Elementos máx. en puerta:	14

Dimensiones (mm)

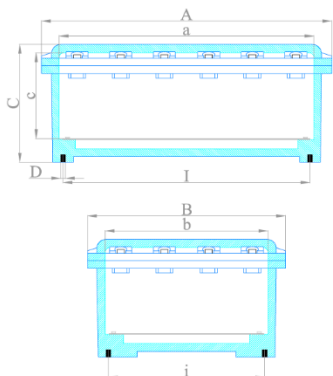
A	a	B	b	C	c	D	l	i
370	310	260	200	210	165	M8	305	195

Entradas Laterales

	M20 NPT 1/2"	M25 NPT 3/4"	M32 NPT 1"	M40 NPT 1 1/4"	M50 NPT 1 1/2"	M63 NPT 2"
Lado largo	12	10	8	5	3	2
Lado corto	6	6	4	2	1	1

Potencia Disipada (W)

	T6	T5	T4	T3
$T_{amb} -40^{\circ}C, +40^{\circ}C$	144	185	237	305
$T_{amb} -40^{\circ}C, +60^{\circ}C$	96	125	185	226
$T_{amb} -40^{\circ}C, +80^{\circ}C$		84	160	196



EJB-6

Material:	Cuerpo: Aluminio RAL7001 Tornillos exteriores: 16, acero inoxidable
Peso:	25,80 Kg
Elementos máx. en puerta:	24

Dimensiones (mm)

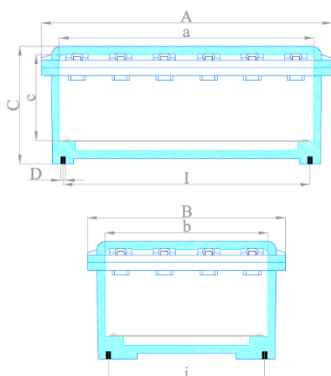
A	a	B	b	C	c	D	l	i
485	420	325	260	225	180	M10	408	255

Entradas Laterales

	M20 NPT 1/2"	M25 NPT 3/4"	M32 NPT 1"	M40 NPT 1 1/4"	M50 NPT 1 1/2"	M63 NPT 2"
Lado largo	16	14	10	6	3	2
Lado corto	10	8	6	3	2	1

Potencia Disipada (W)

	T6	T5	T4	T3
$T_{amb} -40^{\circ}C, +40^{\circ}C$	179	230	295	379
$T_{amb} -40^{\circ}C, +60^{\circ}C$	119	155	230	281
$T_{amb} -40^{\circ}C, +80^{\circ}C$		105	199	244



EJB-8

Material: Cuerpo: Aluminio RAL7001
Tornillos exteriores: 18, acero inoxidable

Peso: 38 Kg

Elementos máx. en puerta: 30

Dimensiones (mm)

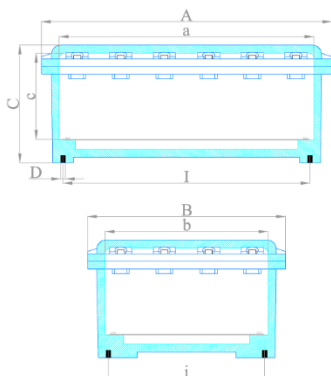
A	a	B	b	C	c	D	l	i
520	450	390	320	275	220	M10	435	300

Potencia Disipada (W)

	T6	T5	T4	T3
T _{amb} -40°C, +40°C	195	250	321	412
T _{amb} -40°C, +60°C	130	169	250	306
T _{amb} -40°C, +80°C		114	217	265

Entradas Laterales

	M20 NPT 1/2"	M25 NPT 3/4"	M32 NPT 1"	M40 NPT 1 1/4"	M50 NPT 1 1/2"	M63 NPT 2"
Lado largo	24	18	14	10	4	2
Lado corto	15	10	8	5	2	2



EJB-10

Material: Cuerpo: Aluminio RAL7001
Tornillos exteriores: 20, acero inoxidable

Peso: 50 Kg

Elementos máx. en puerta: 40

Dimensiones (mm)

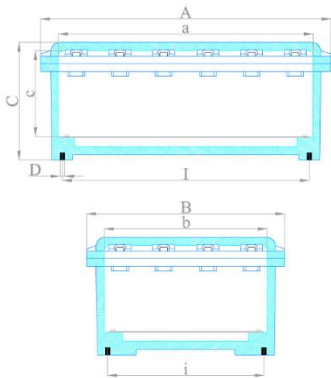
A	a	B	b	C	c	D	l	i
630	550	430	350	315	240	M10	535	340

Potencia Disipada (W)

	T6	T5	T4	T3
T _{amb} -40°C, +40°C	265	340	436	560
T _{amb} -40°C, +60°C	177	230	340	416
T _{amb} -40°C, +80°C		155	295	360

Entradas Laterales

	M20 NPT 1/2"	M25 NPT 3/4"	M32 NPT 1"	M40 NPT 1 1/4"	M50 NPT 1 1/2"	M63 NPT 2"
Lado largo	34	25	19	14	5	4
Lado corto	21	18	12	8	4	3



EJB-10A	
Material:	Cuerpo: Aluminio RAL7001 Tornillos exteriores: 20, acero inoxidable
Peso:	49,80 Kg
Elementos máx. en puerta:	40

Dimensiones (mm)								
A	a	B	b	C	c	D	l	i
630	550	430	350	245	170	M10	535	340

	Entradas Laterales					
	M20 NPT 1/2"	M25 NPT 3/4"	M32 NPT 1"	M40 NPT 1 1/4"	M50 NPT 1 1/2"	M63 NPT 2"
Lado largo	27	20	16	10	4	3
Lado corto	18	14	10	6	3	2

Potencia Disipada (W)				
	T6	T5	T4	T3
T _{amb} -40°C, +40°C	234	300	385	494
T _{amb} -40°C, +60°C	156	203	300	367
T _{amb} -40°C, +80°C		137	260	318

ACCESORIOS

INTERRUPTORES Y MANDOS



SETAS DE EMERGENCIA



PULSADORES



PILOTOS



VENTANAS



TORNILLOS INOX



PRENSAESTOPAS

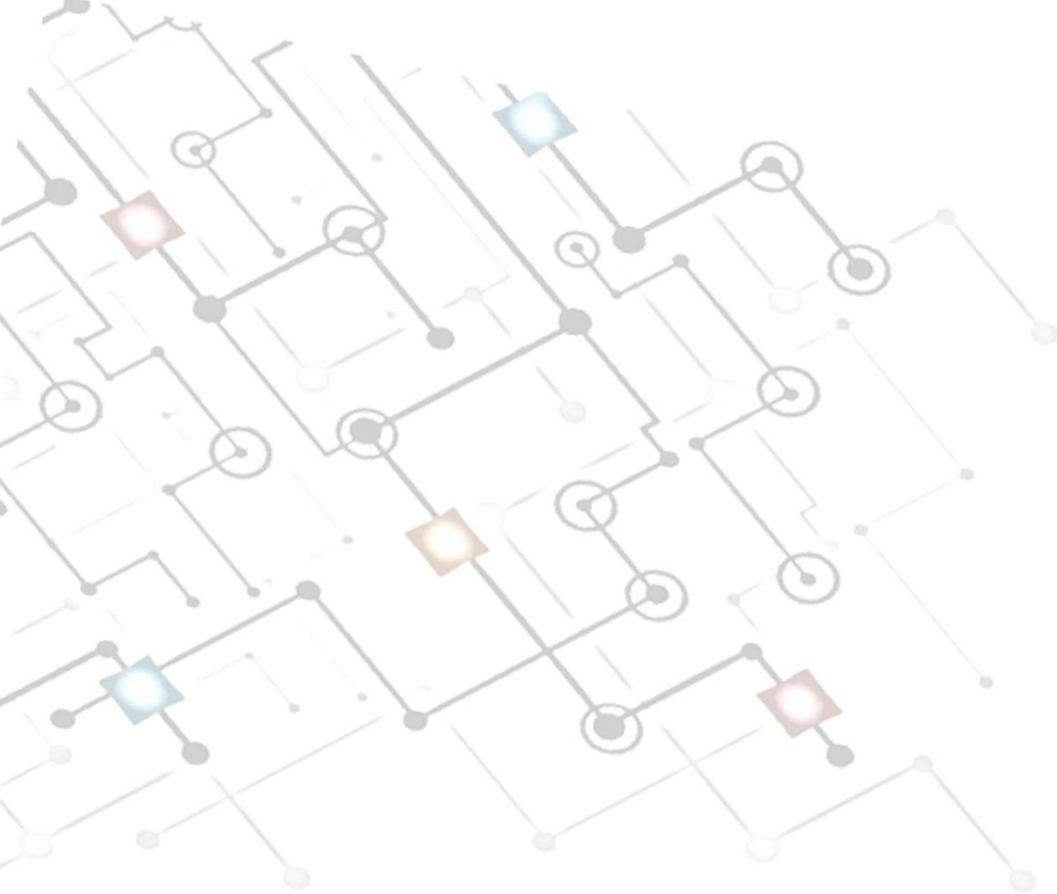


TAPONES



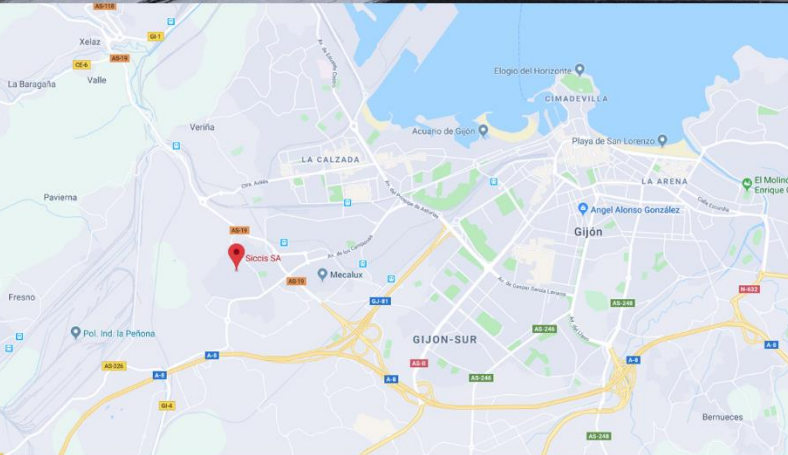
PLETINAS DE TIERRA





GRUPO SICCIS
UN GRUPO EMPRESARIAL CON MÁS DE 50 AÑOS
DE DEDICACIÓN EN EL SECTOR ELÉCTRICO





SICCIS S.A.

Avda. Metalurgia 15, Gijón (43.528114,-5.714666)

T: (+34) 985 32 51 00

E: info@gruposiccis.com

www.gruposiccis.com

www.sistemasdesellado.com

www.inoxzip.com

