

Bitel

Materiales y equipos para Redes LAN

BITEL

Uno de los fabricantes colaboradores de los principales operadores de red europeos

Su gama de productos ha sido desarrollada para cubrir las necesidades de los clientes más exigentes. Su actividad se centra en la producción de cables, equipos, componentes, armarios y productos electrónicos de la más alta calidad.

Bitel, fue creado en 2007 con un enfoque muy claro, actividad de diseño y realización de soluciones para las infraestructuras que las nuevas redes y tecnologías de telecomunicaciones demandaban:

- Ingeniería, desarrollo e implementación de proyectos de telecomunicaciones.
- Venta de componentes para voz y datos, asesoramiento en despliegue e instalación de redes de telecomunicación.



Estos servicios van desde el análisis de necesidades y propuesta de soluciones (ingeniería) hasta la certificación de las redes instaladas (auditoría) pasando por la ejecución de los proyectos (instalación) y la integración de todos los productos. La empresa cuenta con certificado del ministerio de telecomunicación.

Su actividad se complementa con el inicio de las líneas de I+D+i, con unas modernas instalaciones y con los equipos de control más avanzados.

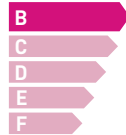
Bitel, ofrece a sus clientes un completo servicio en fibra óptica y productos de voz y datos, logrando acuerdos de colaboración con las más prestigiosas compañías del mercado para incorporar a su cartera una amplia gama de productos, equipos, instrumentación y accesorios, que a su vez integra en proyectos globales.

Cables UTP/FTP y UTP/FTP Duplex

Descripción

- CAT5, CAT6, CAT6A, CAT7, CAT7A y CAT8.
- Duplex CAT6A, CAT7.
- Temperatura nominal: 90°C.
- Temperatura de instalación: -30°C ~ +50°C
- Rosh
- Clase CPR hasta B2 Ca_s1a, d0, a1
- DoP N°: 2658_CPR_5015

Clase CPR



Estándares

- ISO / IEC 11801: 2011
- IEC 61156-5: 2012
- EN 13501-6
- EN 50173-1: 2011
- EN 50173-2: 2007, incluida enmienda A1: 2010
- EN 50288-9-1: 2012
- EN 50288-4
- EN 50575: 2014 + A1: 2016
- EN 50399: 2011 + A1: 2016
- EN 60332-1 [1,2], 60332-3C, 60754- [1,2], 61034- [1,2]
- ANSI / TIA-568-6-2: 2009

Aplicaciones

- VoIP, ISDN
- Token, 100M TP-PDM
- Video y data
- TR-16 activo y pasivo
- 115M / 662m / 1.2GATM
- IEEE802.3: 100Base; 100Base-T 1GBase-T



Cable antioedor



Duplex



Referencia	Categoría	Tipo	Cubierta	Metraje	Emb.
CAS#LSFTP-C7A-B5	C7A	SFTP	LSZH	500m	1
CAS#LSFTP2-C7-B5	C7	SFTP	LSZH	500m	1
CAS#LSFTP-C7-B5	C7	SFTP	LSZH	500m	1
CAS#LFFTP-C7-B5	C7	FFTP	LSZH	500m	1
CAS#LSFTP2-C6A-B5	C6A	SFTP	LSZH	500m	1
CAS#LUFTP2-C6A-B5	C6A	UFTP	LSZH	500m	1
CAS#LSFTP-C6A-B5	C6A	SFTP	LSZH	500m	1
CAS#LUFTP-C6A-B5	C6A	UFTP	LSZH	500m	1
CAS#LFTP-C6A	C6A	FTP	LSZH	305m	1
CAS#LFTP-C6A-B5	C6A	FTP	LSZH	500m	1
CAS#LUTP-C6A	C6A	UTP	LSZH	305m	1
CAS#LUTP-C6A-B5	C6A	UTP	LSZH	500m	1
CAS#LUFTP-C6	C6	UFTP	LSZH	305m	1
CAS#LFTP-C6	C6	FTP	LSZH	305m	1
CAS#LFTP-C6-B5	C6	FTP	LSZH	500m	1
CAS#PFTP-C6	C6	PFTP	PE	305m	1
CAS#PLW-FTP-C6-B5*	C6	PLW-FTP	PE	500m	1
CAS#LUTP-C6	C6	UTP	LSZH	305m	2
CAS#PUTP-C6	C6	PUTP	PE	305m	2
CAS#LUTP-CAT6	C6	UTP	LSZH	305m	2
CAS#LUTP-CAT6-B5	C6	UTP	LSZH	500m	1
CAS#LUTP-CAT6-B10	C6	UTP	LSZH	1000m	1
CAS#LUTP-CAT6-B40	C6	UTP	LSZH	4000m	1
CAS#PUTP-CAT6	C6	PUTP	PE	305m	2

* Antioedores



Cajas
305m



Bobinas
305m - 500m - 1000m - 4000m



Cables Ethernet flexible

Cables flexibles

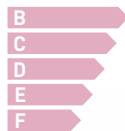
Descripción

- Funda LSZH
- Carrete de 500M.
- Construcción múltiple: 4 pares
- Tamaño: 26AWG 7/0.16 ± 0.015mm o 7/0.18 ± 0.015mm

Estándares

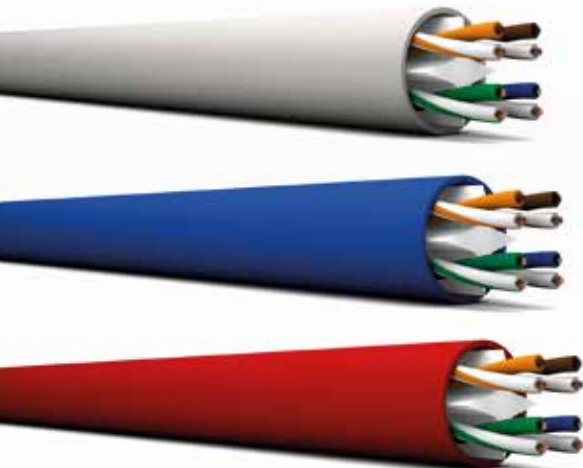
ISO/IEC 11801
EN13501-6
ANSI / TIA-568-C.2

Clase CPR



Referencia	Categoría	Tipo	Cubierta	Metraje	Emb.
CAS#LXUTP-C6-B5/*	C6	LUTP	LSZH	500m	1
CAS#LXFTP-C6-B5/*	C6	LFTP	LSZH	500m	1
CAS#LXUTP-C6A-B5/*	C6A	LUTP	LSZH	500m	1
CAS#LXFTP-C6A-B5/*	C6A	LFTP	LSZH	500m	1

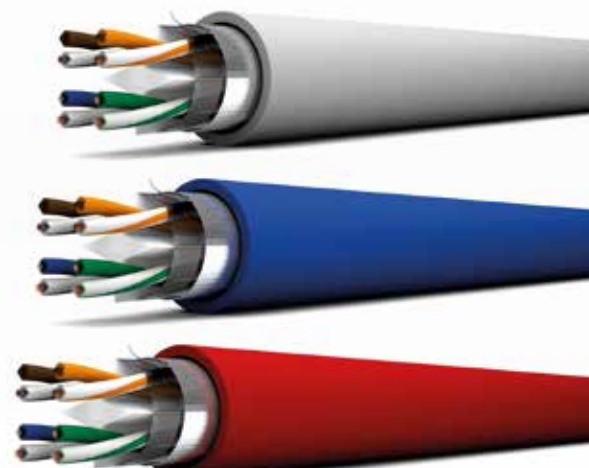
UTP



* Colores disponibles

Rojo	●	/RO
Amarillo	●	/AM
Azul	●	/AZ
Verde	●	/VD
Negro	●	/HG
Blanco	○	/BL
Fucsia	●	/VO

FTP



Cables contra incendios

Descripción

- 1 o 2 pares de cable de alarma contra incendios de 1.5 mm²
- Funda LSZH aislado
- Cobre libre de oxígeno, P.A.C.W.
- RoHS
- Tensión nominal 450/750 voltios

Estándares

EN 13501-6
EN 50267-2-1, IEC 60754-1
EN 50575
EN 60332-1-2, EN50399:2011-A1:2016
EN 50268, EN61034-2:2005-A1:2013, EN50399:2011-A1:2016
EN 50267-2-2 / EN60754-2:2014
EN50399:2011-A1:2016
CRI-C1 NF C-32-070*
IEC 60331-2*
EN 50200 / IEC 60331-2*
EN 50362 / IEC 60331-1*

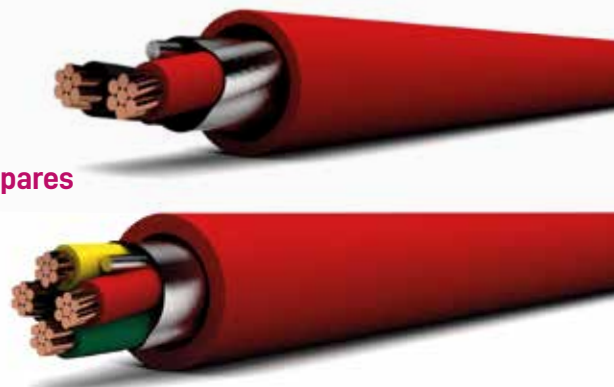
* Según cubierta correspondiente

Clase CPR



Referencia	Cubierta	Metraje	Emb.
CAS#DI01LFTP-1P	LSZH	100m - 500m	1
CAS#DI01LFTP-2P	LSZH	100m - 500m	1

1 o 2 pares



Latiguillos RJ45 Ethernet

- UTP/FTP/SFTP en categorías CAT5E, CAT6 y CAT6A.
- Disponibles en diferentes colores.

Referencia	Categoría	Tipo	Cubierta	Metraje	Emb.
S#SY-LPC6-00X	6	UTP	LSZH	0.25	1
S#SY-LFPC6-00X	6	FTP	LSZH	0.25	1
S#SY-LPC6-01	6	UTP	LSZH	1	1
S#SY-LFPC6-01	6	FTP	LSZH	1	1
S#SY-LPC6A-03X	6A	UTP	LSZH	3	1
S#SY-LFPC6A-05X	6A	FTP	LSZH	5	1
S#SY-LPC6A-7AX	6A	UTP	LSZH	7.5	1
S#SY-LFPC6A-10X	6A	FTP	LSZH	10	1

También cables flexibles disponibles en varios COLORES



Latiguillos a medida

- **Certificados listo para instalar.**
- Cables LAN conectorizados en diferentes tipos UTP/FTP y categorías CAT5E, CAT6 y CAT6A y diferentes longitudes.
- Ahorre tiempo y costes, instalando estos cables ya preparados para instalar directamente.
- Fabricado y certificado en nuestro taller.

Referencia	Categoría	Tipo	Cubierta	Metraje	Emb.
S#SY-LKPC6-01	6	UTP	LSZH	1	1
S#SY-LKFPC6-01	6	FTP	LSZH	1	1
S#SY-LKPC6A-03X	6A	UTP	LSZH	3	1
S#SY-LKFPC6A-05X	6A	FTP	LSZH	5	1
S#SY-LKPC6A-7AX	6A	UTP	LSZH	7.5	1
S#SY-LKFPC6A-10X	6A	FTP	LSZH	10	1

Cables certificados listo para instalar



Conectorizados especiales

- Cables LAN conectorizados en diferentes tipos UTP/FTP, categorías CAT5E, CAT6 y CAT6A, y diferentes longitudes.
- Ahorre tiempo y costes instalando estos cables preparados y fabricados a medida en nuestro taller.



DB9, DB10, DB11, DB12, etc

M5, M8, M12, etc

Paneles Ethernet de parcheo

Paneles 1U, 24/48 puertos RJ45 19" CAT6, CAT6A, CAT8 - UTP/FTP

- Características compatibles con EIA/TIA 568B
- Material: Chapa metálica (SPCC)
- Placa frontal de material: ABS ignífugo UL-94V0
- Temperatura de funcionamiento: -40°C ~ +70°C

• Multimedia

- SC, LC, ST FC
- Conector F
- HDMI, USB, etc

Nº	Referencia	Producto
1	S#SY-511-24W	Panel 1U-19" - 24p con BT - para Keystone UTP
2	S#SY-511-24WF(509022)	Panel 1U-19" - 24p con BT - para Keystone FTP
3	S#SY-508-24PCB-M	Panel 1U-19" - 24p con BT - para Keystone UTP
4	S#SY-508-48PCB-M	Panel 1U-19" - 48p con BT - para Keystone UTP



Paneles 1U, 36 puertos mixtos 19" 12*RJ45 + 24*SC Óptico

- Características compatibles con EIA/TIA 568B
- Material: Chapa metálica (SPCC)
- Placa frontal de material: ABS ignífugo UL-94V0
- Temperatura de funcionamiento: -40°C ~ +70°C

Nº	Referencia	Producto
1	S#SY-511-12W12SCD-B	Panel FO/RJ45 1U-19" - 12p.SCD / 12p.RJ45 (B)
2	S#SY-511-12W12SCD-C	Panel FO/RJ45 1U-19" - 12p.SCD / 12p.RJ45 (CF)



Panel 1U, 24 puertos RJ45 19" - UTP/FTP

- Material de la placa frontal: Metal (SPCC)
- Material de panel: Metal (SPCC)
- Gestión de cables de material: Metal (SPCC)
- Temperatura de funcionamiento: -40°C ~ +70°C

Referencia	Producto
S#SY-511V-24W	Panel UTP "V" 24 puertos
S#SY-511V-24WF	Panel FTP "V" 24 puertos



Paneles 1U telefónico CAT3, 25/26/50/52 puertos

Descripción

- Panel metálico de 1,5mm (SPCC) / RAL9005
- Jack RJ-45: Carcasas PBT / UTP RJ45-UL-94V0
- PCB: FR-4 / 1.6mm UL-94V0
- Cuerpo IDC: PBT ignífugo UL-94V0
- PIN IDC: Bronce y estañado
- Terminal IDC: Para cable 22-26 AWG
- Conexión a tierra

Estándares

- EIA/TIA 568A
- ISO / IEC 11801 11
- ANSI/TIA/EIA-568C.1.2/C2
- UNE EN 50173-1: 2013
- RoHS 2002/95/EC
- RoHS 2011/65/EC.

Especificaciones eléctricas

- Resistencia de aislamiento: 500mohms (min.) @ 100 Vdc.
- Resistencia de contacto: 20mohms (máx.)
- Clasificación actual: 1.5 amperios.
- Voltaje de resistencia: 1000 VAC RMS @ 60Hz / 1min.

Especificaciones mecánicas

- Ciclo de perforación IDC: Más de 25 ciclos (min.)
- Ciclo de inserción del conector RJ-45: Más de 200 ciclos (min.)

Nº	Referencia	Producto
1	S#SY-509-25	Panel Tel. Cat.3 RJ45 25 puertos + Luz visible
2	S#SY-509-25(509009)	Panel Tel. Cat.3 RJ45 -25p
3	S#SY-509-28(509011)	Panel Tel. Cat.3 RJ45 -28p
4	S#SY-509-25(509013)	Panel Tel. Cat.3 RJ45 -50p
5	S#SY-509-56(509015)	Panel Tel. Cat.3 RJ45 -56p



Conexión Ethernet e industrial

Keystone RJ45

- Núcleos RJ45 con formato Keystone en Cat6A a Cat8 UTP/FTP.
- Contactos bañados en oro, con un diseño especial de los pines para prevenir la diafonía.
- Entrada de cable a 180°.
- Etiquetado para conexionado T568A ó T568B.
- Para cables de 22 a 26AWG.
- Instalación sin herramientas.

Estándares

- ANSI/TIA-568B-C.2:2009, ISO/IEC-11801.
- TIA/EIA-568B-C.2 Canal y 15M de enlace permanente corto.

Datos eléctricos

- Resistencia de aislamiento: 500 mΩ mínimo @ 100 VDC (min.)
- Voltaje soportado dieléctrico: 1000 Vac ms @ 60Hz por minuto.
- Clasificación actual: 1.5 Amps
- Resistencia de contacto IDC: 2.0 mΩ máximo.
- Cableado: T-568 A/B.
- RJ45: FCC-68.

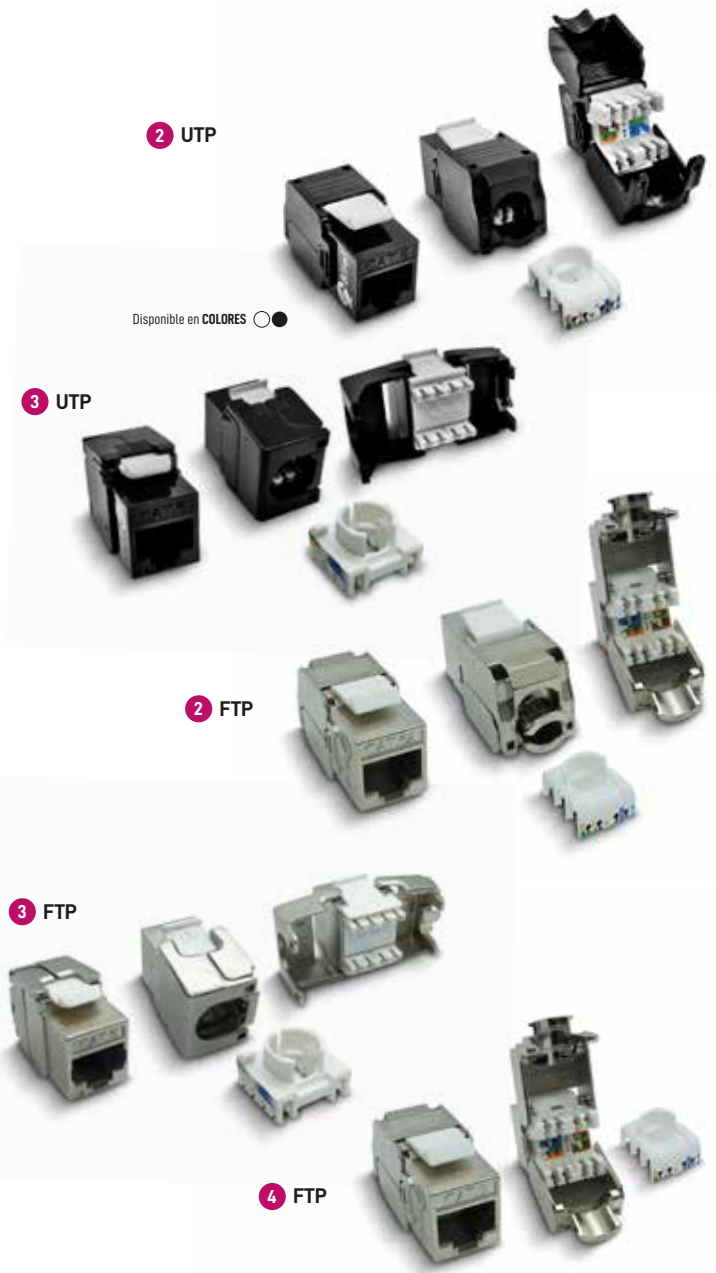
Datos mecánicos

- Fuerza de contacto total: >100gr por cable de contacto.
- Retención: 50N durante 60s ± 5s.
- Durabilidad: 750 ciclos mínimo.
- Compatibilidad del conductor: 22 ~ 26AWG.
- Rango de temperatura de operación: -40°C ~ +60°C.
- Operación en humedad relativa máxima sin condensación: 93%.

Materiales

- Carcasa: Aleación de zinc (FTP) - ABS (UTP).
- PCB: FR4, espesor de 1,6 mm.
- Pines: Aleación de bronce fosforado plateado con 50micras de oro sobre 40micras de níquel.
- IDC: Aleación de bronce fosforado plateado con 100micras de estaño.
- PCB IDC: Plástico ignífugo de alto impacto, con clasificación UL 94 V-0.

Nº	Referencia	Categoría	Tipo	Emb.
2 y 3	S#SY-504	6	UTP 180	8
2 y 3	S#SY-504A	6A	UTP 180	8
2 y 3	S#SY-504S	6	FTP 180	8
2 y 3	S#SY-504AS	6A	FTP 180	8
4	S#SY-508S	7,7A & 8	FTP 180	4



Conectores industriales de alta prestación RJ45 FTP CAT8

- Conectores RJ45 macho FTP.
- Para cable flexible o rígido.
- Admite cables de 22 a 26 AWG.
- Recto y versión pivotante 360°.

Nº	Referencia	Categoría	Tipo	Emb.
1	S#SY-RJ45-508STL(360A)	Cat. 8	FTP	1
2	S#SY-RJ45-508STL(A)	Cat. 8	FTP	1
3	S#SY-504S-KIP	Cat. 6	FTP	1



Acopladores UTP y FTP

- Diseñado para aplicaciones de redes informáticas, voz y datos.
- Compatible con paneles de conexión y placas frontales estándar.
- Tipos: hembra/hembra, cable/cable.

Nº	Referencia	Producto	Emb.
1	S#SY-IC504	Acoplador RJ45/RJ45 - Cat.6 UTP	8
2	S#SY-IC504AS(A)	Acoplador RJ45/RJ45 - Cat.6A FTP	8
3	S#SY-IC504AS	Cat.6A FTP Acoplador de línea	8

Acopladores UTP/FTP hembra/hembra



Disponibles en COLORES

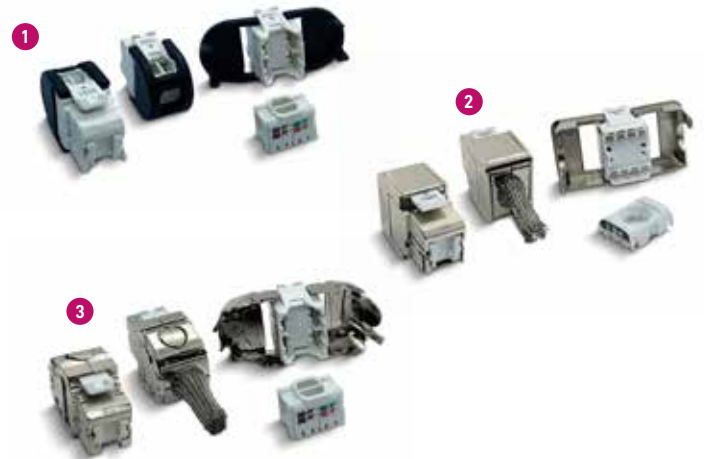
Acoplador cable/cable



Núcleo RJ45 3P-180º

- Categoría UTP/FTP CAT6, 6A.
- 3 entradas de cable en el mismo producto para una mayor flexibilidad de instalación en los paneles y mecanismos.
- Mordaza de bloqueo que permite un cableado sin herramientas.
- Blindaje por trenza que facilita la evacuación de EMC.
- Trenza de cobre estañado que ofrece una gran superficie de recuperación de masa y un adaptación al diámetro del cable conectado.
- Solapa de protección frontal retractil con cierre automático integrado.

Nº	Referencia	Categoría	Tipo	Emb.
1	289700	6	UTP-180-3P	8/480
2	281074	6A	FTP-180	8/480
3	587004	6A	FTP-180-3P	8/480



Conectores RJ45 machos UTP y FTP CAT5E, 6, 6A & 7

- Conectores RJ45 macho UTP/FTP.
- Para cable flexible o rígido.
- Conector con guía o sin guía.
- Para cables de 22 a 26 AWG.

Nº	Referencia	Categoría	Tipo	Emb.
1	S#SY-RJ45-504TL	Cat. 6 & 6A	UTP	8
2	S#SY-RJ45-504STL	Cat. 6 & 6A	FTP	8
3	S#SY-RJ45-504(01Z)	Cat. 6	UTP	100/1000
4	S#SY-RJ45-504S(01Z)	Cat. 6	FTP	100/1000
5	S#SY-RJ45-504(01)	Cat. 6	UTP	100/1000
6	S#SY-RJ45-504A(G01)	Cat. 6A	UTP	100/1000
7	S#SY-RJ45-504AS(G01)	Cat. 6A	FTP	100/1000
8	S#SY-RJ45-7S(G01)	Cat. 7 & 7A	FTP	100/1000
9	S#SY-RJ45-B5	Manguito RJ45 - OD 8.5mm		100



Conectores pasantes



Herramienta S#SY-568-PS

NOVEDAD

Armario mural 19"

Descripción

- Estructura de marco atornillado.
- Rápida instalación de colgar en la pared.
- Paneles laterales de apertura rápida, facilidad de instalación y mantenimiento.
- Entrada desde la parte superior e inferior.
- Capacidad: 60Kg - 90Kg
- Material: Calidad de acero laminado en frío.
- Espesor: 1.0 mm a 1.2mm.
- Acabado: Desengrasado, decapado, fosfatado con recubrimiento en polvo.
- Color: Negro RAL9004, gris RAL703

Estándar

- ANSI/EIA RS-310-D

No. Modelo	Capacidad (U)	Ancho (mm)	Profundidad (mm)	Volumen (CMB)
19M-04U06054	4U	600	540	0.0625
19M-04U06060		600	600	0.0692
19M-06U06054	6U	600	540	0.0856
19M-06U06060		600	600	0.0948
19M-09U06054	9U	600	540	0.1157
19M-09U06060		600	600	0.1281
19M-012U06054	12U	600	540	0.1588
19M-012U06060		600	600	0.1759
19M-015U06054	15U	600	540	0.2135
19M-015U06060		600	600	0.2364



6U



9U



12U



15U

Bandeja fija de soporte 1U 19"

- Con fijación delantera.
- Chapa metálica 1,5mm.
- Capacidad estática 30Kg.
- Diseñado para: Pantalla de ordenador, documentación, materiales ligeros en general, router y switch.

Referencia	Producto
19BF-1U25	Bandeja fija 1U Fondo 250mm- 2 slots 1U-19"



Guía cable 19" 1U

- Para un enrutamiento de cables claramente ordenado.
- Número de ganchos: 5
- Material: Chapa de acero 1.5mm
- Acabado de pintura: RAL 7035 o RAL 9011

Referencia	Producto
19PF1U-GC	Guía cable 19" 1U



Regleta eléctrica 1U-19", 8 schukos Interruptor ON/OFF

Descripción

- 2 polos con contacto de tierra.
- 16A/3600 W, CA 250 V, 50/60 Hz, IP20.
- Conexión: No recableables, tapas finales remachadas, cableado interno sin terminal euro.
- Perfil: Aluminio o todo plástico, anodizado, 1U-19", RAL 9011.
- Soportes de montaje: Hoja de acero, para fijar en 6 posiciones cada 90°.
- Interruptor: 2 polos, iluminado (encendido/apagado).
- Embalaje: Caja de cartón.

Estandares

- UNE 20 315.2-7, CEE 7/4, IEC/TR 60083, Rosh 2002/95/EC y Rosh 2011/65/EC.
- DIN 49440, VDE0620-1

Referencia	Producto
19RE-01U-8P	Regleta Eléctrica 1U-19", 8 schukos - Interruptor on/off



Panel rail DIN ajustable para bastidor 19"

- Acabado en acero galvanizado duro de 2.0mm.
- Para bastidor estándar de 19" - 3U, 132mm.
- Proporciona hasta 220mm de profundidad ajustable para equipos montados en rail DIN.
- Las ranuras permiten el paso de cables.
- El diseño desmontable se envía sin ensamblar para una fácil manipulación y protección de envío.
- Incluye rail DIN estándar.
- RoHS.

Referencia	Producto
19BDN-2U	Panel de riel DIN de montaje en bastidor ajustable de 19"
S#SY-M-CDIN1P(A)	Caja DIN (vacía) - 1 puerto, Tipo A

Electricidad - Teleco

NOVEDAD



Mecanismo FO + RJ45

- Como parte integral de los sistemas de cableado para redes comerciales, **Bitel** ofrece un nuevo modelo de placa frontal RJ45.
- Con un diseño limpio, contemporáneo y funcional, este nuevo modelo está configurado con elegancia, discreción y sutileza en su entorno profesional.
- Disponible en 3 colores, translúcido, aluminio, blanco monocromo, en 1 o 2 puertos Keystone RJ45.

Características

- Permite la conexión de toda la gama RJ45 en formato Keystone.
- Estándar 45x45mm. Dos versiones disponibles:
 - 45x45 mm, 1 puerto
 - 45x45 mm, 2 puertos
- Se adapta a diferentes soportes (canales, cajas, etc.) de poca profundidad.
- Una área de etiquetado optimizada para mejorar la legibilidad del etiquetado.

Ventajas

- Ajuste horizontal y vertical en formato 45x45 sin accesorios adicionales.
- Doble tornillo de serie para mayor flexibilidad en la operación; bloqueo del doblador en el zócalo debajo del inserto de marcado blanco.
- Compatible con todos los duplicadores de línea.
- Diseño moderno que se adapta perfectamente a cualquier entorno.

Nº	Referencia	Producto
1	S#SY-M-451P(B)	Mecanismo 45*45 - 1 puerto (vacío), Tipo B
2	S#SY-M-452P(B)	Mecanismo 45*45 - 2 puertos (vacío), Tipo B
3	S#SY-M-452P(A)	Mecanismo 45*45 - 2 puertos (vacío), Tipo A
4	S#SY-SC-H	Marco para Adaptador Fibra SC Sx/LC Dx, Blanco



Mecanismo 45*45
1 puerto, Tipo B

Mecanismo 45*45
2 puertos, Tipo B



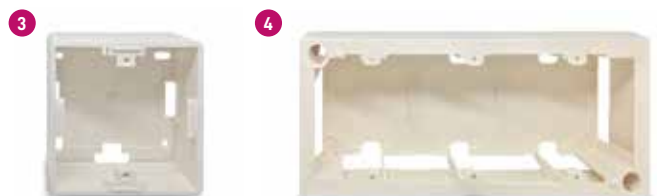
Mecanismo 45*45
2 puertos, Tipo A

NOVEDAD



Marcos y cajas de superficie

Nº	Referencia	Producto
1	S#SY-M-CSM88(A)	Embellecedor p/Caja Superficie 80*80 (vacía), Tipo A
2	S#SY-M-CSM816(A)	Embellecedor p/Caja Superficie XXX*XXX (vacía), Tipo A
3	S#SY-M-CS88(A)	Caja Superficie 80*80 (vacía) - para Mecanismos, Tipo A
4	S#SY-M-CS816(A)	Caja Superficie XXX*XXX (vacía) - para Mecanismos, Tipo A

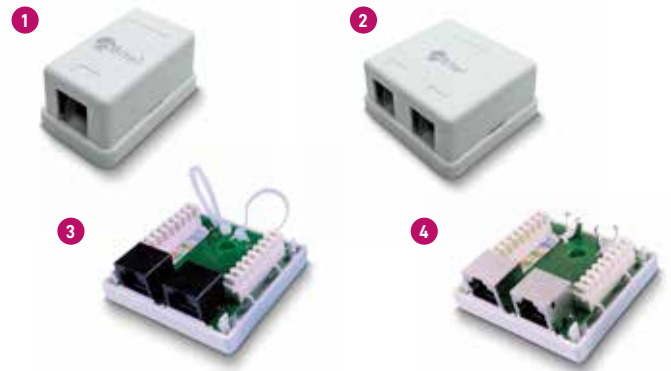


Rosetas RJ45



- Roseta conexión RJ45.
- 1 o 2 toma UTP/FTP.
- Doble salida de superficie.

Nº	Referencia	Categoría	Modelo
1	S#SY-DV0-1	Vacía	1 toma , vacía
2	S#SY-DV0-2	Vacía	2 tomas, vacía
3	S#SY-DV4-2	6 UTP	2 tomas
4	S#SY-DV4-2S	6 STP	2 tomas



Multiplexores RJ45

- Multiplexor RJ45 en Cat6 UTP pasivo de 1 entrada y 8 salidas RJ45.
- Contactos con un baño de 50micras de oro, con un diseño especial de los pines para prevenir la diafonía.
- Conexión T568A ó T568B.

Nº	Referencia	Tipo	Modelo
1	S#SY-MXP-4P	CAT6 UTP	4 puertos RJ45
2	S#SY-MXP-5P	CAT6 UTP	5 puertos RJ45
3	S#SY-MXP-8P	CAT6 UTP	8 puertos RJ45



Herramientas

Herramienta de conexión Keystone, engastadora, crimpadora RJ45

- Todas las herramientas necesarias para una instalación red LAN.

Nº	Referencia	Producto	Emb.
1	HR#FO-4231	Alicate FO para Fleje flexible Miniflex	1
2	S#SY-364BR	Engastadora LSA Plus Krone	1
3	S#SY-DL110	Engastadora LSA Plus Krone	1
4	S#SY-HT-314B	Engastadora económica LSA Plus	1
5	S#SY-568-UP	Crimpadora RJ11 - RJ45	1
6	S#SY-568-PS	Crimpadora RJ45/PS	1
7	S#SY-KTH-90	Her. Conexión rápida Keystone C6 x C5 Tipo "S" 90°	1
8	S#SY-KTH-180	Her. Conexión rápida Keystone C6 x C5 Tipo "S" 180°	1
9	S#SY-RPT-90	Her. Conexión rápida Keystone C6 / C.6A Tipo "C" 90°	1
10	S#SY-RPT-180	Her. Conexión rápida Keystone C6 / C.6A Tipo "C" 180°	1



Transceptores SFP

- Los transceptores SFP + enchufables de forma reducido mejorados están diseñados para su uso en enlaces Ethernet de 1.25 hasta 8Gb de 20km hasta 80km
- Fibra monomodo y multimodo.
- Full duplex y BiDi
- El transceptor óptico cumple con la directiva RoHS 2011/65 / EU.

Referencia	Producto
A#SFP-125G-MM-2	SFP - 125G-1310nm-MM, 2Km
A#SFP-125G-SM-20	SFP - 125G-1310nm-SM, 20Km
A#SFP+10G-CWDM27-20	SFP+ -10G- CWDM 1270nm-SM, 20Km
A#SFP+10G-CWDM33-20	SFP+ -10G- CWDM 1330nm-SM, 20Km
A#SFP+10G-BIDI-10A	SFP+ -10G-1270nm/1330nm-SM, 10Km
A#SFP+10G-BIDI-10B	SFP+ -10G-1330nm/1270nm-SM, 10Km



Convertidores de medio y transmisores de video

- El convertidor de medios de la serie A \ MC-F cumple con los estándares IEEE802.3, está diseñado para convertir la señal de datos entre 10/100 Base-TX y 100 Base-FX Fast Ethernet. El convertidor de medios es conectado entre cable de fibra y segmentos de cable trenzado con red.
- El convertidor de medios está conectado entre cable de fibra y cable trenzado segmentos con funcionamiento de red suavemente.
- Nuestros transmisores de fibra óptica de la serie OFP "V" admite cualquier imagen dinámica o estacionaria de alta resolución de alta fidelidad transmitir. También puede ser anti-disturbio contra varias señales, ambiente y trabajo estable. Es ampliamente utilizado en seguridad monitoreo y control, alta gestión de políticas electrónicas, control de automatización, distritos residenciales inteligentes, etc.
- Puede funcionar poco después de su instalación. Puede seleccionar cualquier interfaz de fecha por conjunto. Se conecta fácilmente y puede indicar potencia de suministro, enlace, video, también ajuste del video.
- Hay disponibles kits de instalación de dos vías: independientes y montados en bastidor.



Nº	Referencia	Producto
1	A#MC-GA-SM-11-20-SC	Convertor Fibra/Data - 10/100/1000BT a 1000B-Fx
2	V#SVID3-T/RF	Convertor Fibra/Video - 1 Canal video + 1 Canal datos (Tx/Rx)
3	V#AHD-2MPX-1V-T/RF	Convertor Fibra/Video - 1 Canal de Video AHD 1080P@2MPX
4	V#AHD-2MPX-4V-T/RF	Convertor Fibra/Video - 4 Canales Video AHD 1080P@2MPX



Switch con 6 puertos 100M PoE*

- Conmutador PoE de puerto RJ45 4*10/100M + 2*100M, 1-4 puertos admiten IEEE 802.3 af/at.
- El puerto PoE admite reconocimiento inteligente AF/AT. La potencia estándar es 15.4W/puerto, potencia máxima: 30W/puerto.
- Capacidad de conmutación: 1.6Gbps, tabla. Mac: 1K.
- Es compatible con 1-4 compatible con transmisión de larga distancia de 10M/250 metros.
- La fuente de alimentación es de 65W.
- Disponibilidad gestionable.
- 3 años de garantía.



Switch industrial de 10 puertos Gb de capa 2*

- Conmutador industrial con puerto de fibra SFP de 8*10/100/1000M + 2*1000M y 1 puerto de consola.
- Las características L2 + proporcionan una mejor capacidad de administración, seguridad, QoS y rendimiento.
- Admite funciones de conmutación L2 + que incluyen 802.1Q VLAN, duplicación, aislamiento de puertos, Inspección IGMP/DHCP, Administración LLDP, Protección de fuente IP, Inspección ARP, ACL, etc.
- Soporte para árbol de expansión STP (802.1D) y RSTP (802.1W).
- Capacidad de conmutación: 192Gbps, tabla Mac: 8K.
- Voltaje de entrada: DC12-48V, terminales industriales redundantes de doble potencia de 5 bits.
- Nivel de protección IP: IP40, instalación tipo riel.
- 3 años de garantía.

2



Switch industrial PoE de 52 puertos hasta capa 3 con enlace ascendente 10G*

- Admite función administrada L3 y administración IPV4/IPV6.
- El puerto PoE admite reconocimiento inteligente AF/AT. La potencia estándar es 15.4W/puerto, Potencia máxima: 30W/puerto.
- Método de fuente de alimentación PoE: 1/2 +, 3/6-.
- Soporte QOS, STP/RSTP, IGMP, DHCP, SNMP, WEB, VLAN, ERPS, etc.
- Capacidad de conmutación: 598Gbps, mesa Mac: 32K.
- El puerto POE puede ser gestión de red en tiempo real, encendido/apagado temporizado, puede forzar el modo de trabajo POE, visualización en tiempo real de la potencia del puerto POE.
- Compatible con rack 1U, adaptador de corriente interno incorporado.
- 3 años de garantía.

3



4



Nº	Referencia	Producto
1	BT-S1906CF-AP	Switch con 6 Puertos 100M PoE
2	A#SIM2-2F8G	BTronik Switch Indus. M2 - 8pGb + 2*SFP
3	A#SSU-2F16G	BTronik Switch - 16pGb + 2pGb + 2*SFP
4	BT#S5748GM-AP	BTronik Switch 52 puertos 10G PoE

* Para mayor especificaciones de nuestros Switchs consultar por el catálogo BTRONIK



www.bitelgroup.com

bitelgroup@bitelgroup.com

+34 983 40 39 07

Paseo de la Acacia, 30
Polígono Industrial La Mora, 47193
La Cistérniga, Valladolid